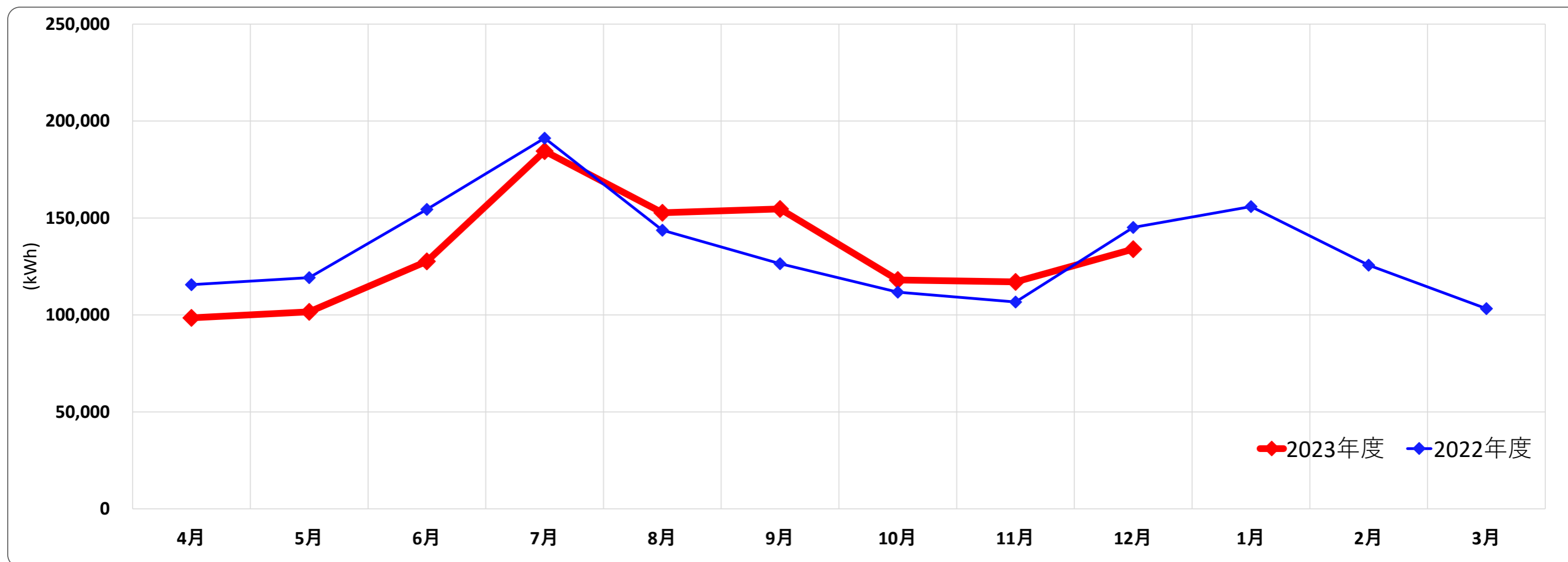


電力

2023年度 電力使用量（月別・前年比較）

(kWh)

	4月	5月	6月	7月	8月	9月	10月	11月	12月	1月	2月	3月	合計
2023年度	98,496	101,621	127,608	184,486	152,710	154,654	118,037	117,026	133,918				1,188,556
2022年度	115,630	119,222	154,464	191,189	143,729	126,408	111,751	106,706	145,128	155,894	125,654	103,243	1,599,018



【参考】 (kWh)

2023年度	4月	5月	6月	7月	8月	9月	10月	11月	12月	1月	2月	3月	合計
※1 1㎡当たり使用量 (kwh/㎡)	5	5	6	9	7	7	6	5	6	0	0	0	56
※2 1人当たり使用量 (kwh/人)	50	52	65	94	78	79	60	60	68	0	0	0	607

※1 1㎡当たり使用量は、実績を総床面積21,403㎡で割り算出。

※2 1人当たり使用量は、実績を2023年度総人数（教職員等を含む1,957人）で割り算出。