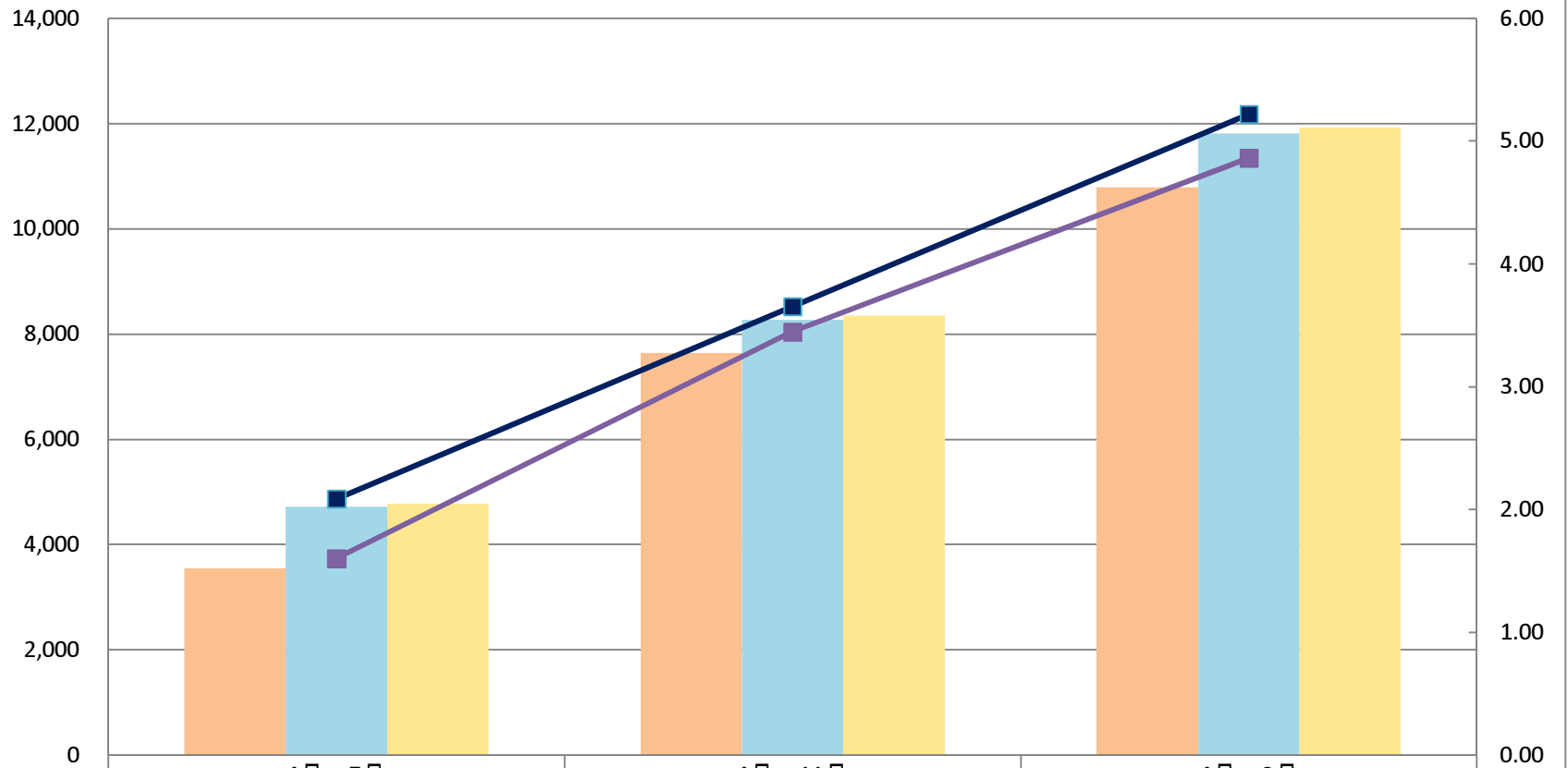


平成24年度 水使用量

2013/4/26現在

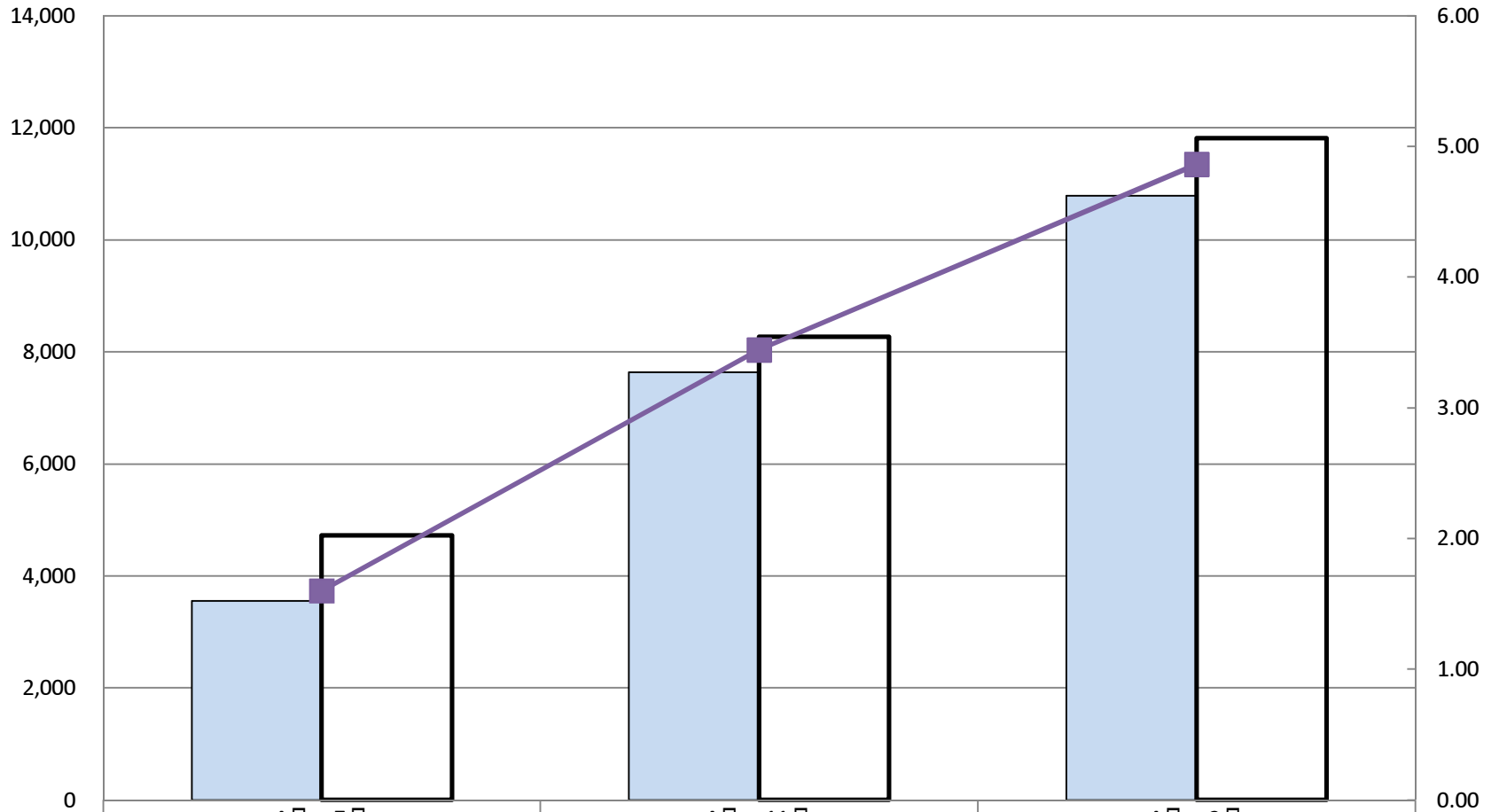
4ヶ月毎の上下水道使用量(m3)



実績(累計)	3,551	7,641	10,787
目標値	4,724	8,267	11,810
推定値	4,772	8,350	11,929
一人あたりの実績値	1.60	3.44	4.86
一人あたりの目標値	2.09	3.65	5.22

4ヶ月毎の上下水道使用量(m³)

一人当たりの使用量



■ 実績(累計)	3,551	7,641	10,787
□ 目標値	4,724	8,267	11,810
—■— 一人あたりの実績値	1.60	3.44	4.86