

水使用量 データ

単位: m<sup>3</sup>

	4~5月	6~7月	8~9月	10~11月	12~1月	2~3月	年間
実績値	1,543	2,306	3,199	2,549	2,433	1,432	13,462
累積	1,543	3,849	7,048	9,597	12,030	13,462	13,462
推定値		4,823		8,441		12,059	12,059
目標値		4,775		8,357		11,938	11,938
達成率		<b>124.06%</b>		<b>87.08%</b>		<b>88.68%</b>	

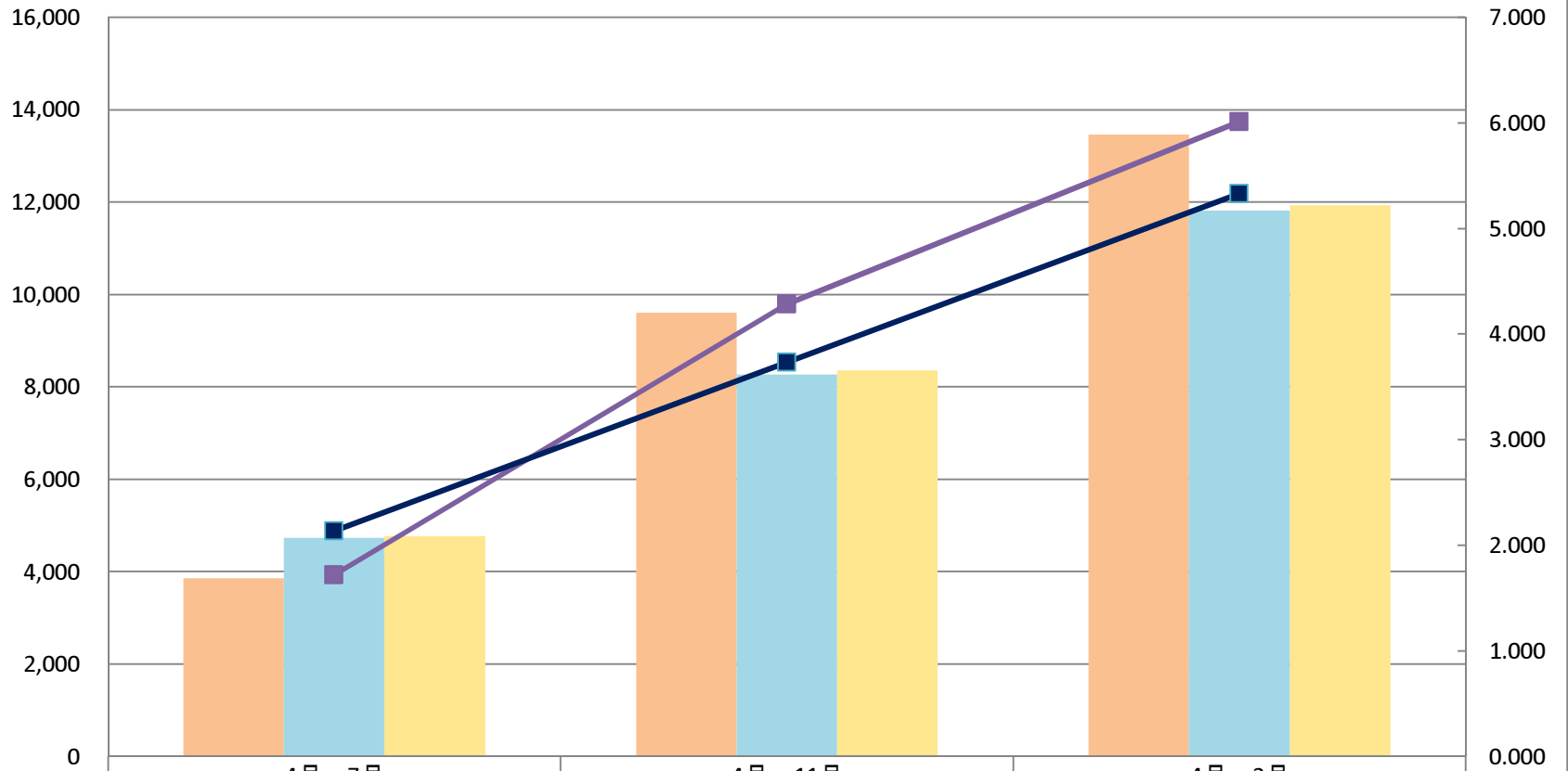
	4月~7月	4月~11月	4月~3月
一人当たりの使用量	1.718	4.284	6.010
一人当たりの目標使用量	2.132	3.731	5.329

※ 平成24年度総人数 2,240

	4月~7月	4月~11月	4月~3月
実績(累計)	3,849	9,597	13,462
目標値	4,724	8,267	11,810
推定値	4,772	8,350	11,929
一人あたりの実績値	1.718	4.284	6.010
一人あたりの目標値	2.132	3.731	5.329

## 4ヶ月毎の上下水道使用量(m3)

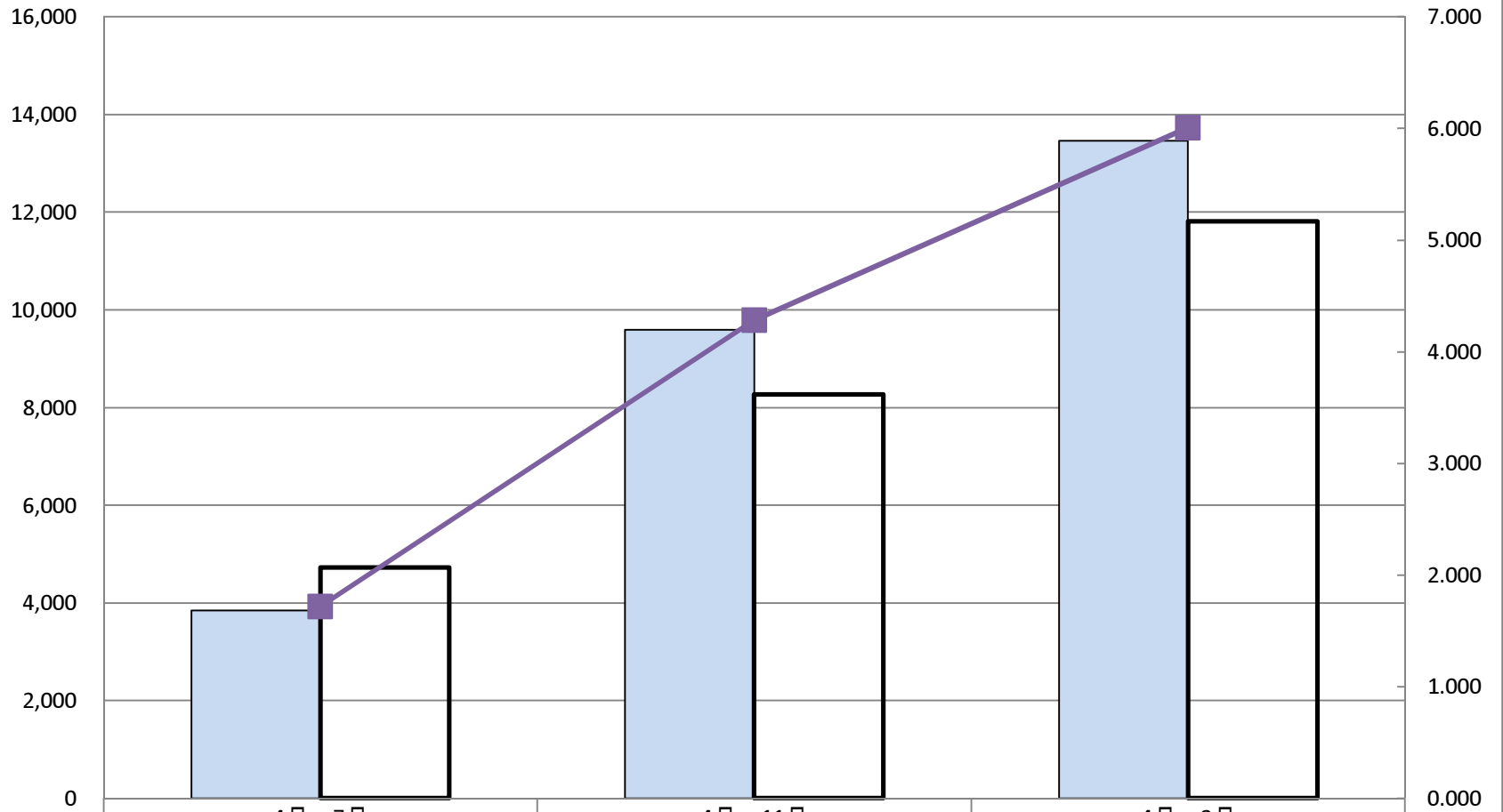
1人あたりの使用量



実績(累計)	3,849	9,597	13,462
目標値	4,724	8,267	11,810
推定値	4,772	8,350	11,929
一人あたりの実績値	1.718	4.284	6.010
一人あたりの目標値	2.132	3.731	5.329

## 4ヶ月毎の上下水道使用量(m3)

1人あたりの使用量



実績(累計)	3,849	9,597	13,462
目標値	4,724	8,267	11,810
一人あたりの実績値	1.718	4.284	6.010