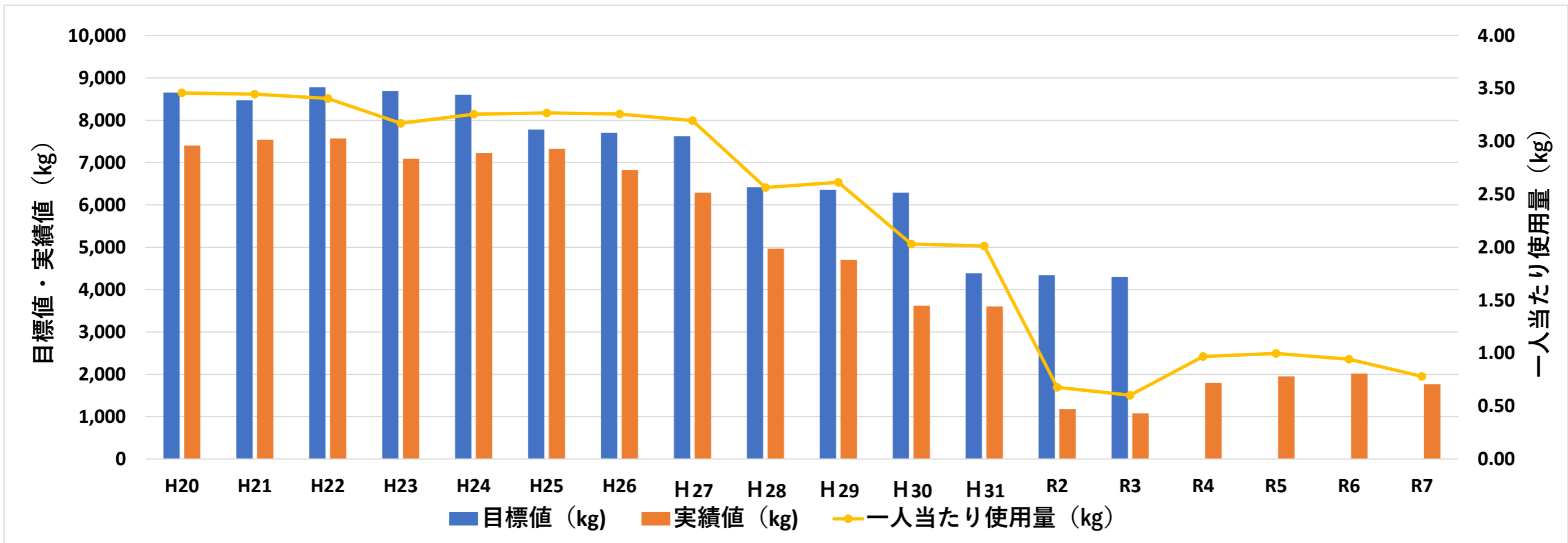


# 用紙使用量推移

年度 (西暦)	H20 (2008)	H21 (2009)	H22 (2010)	H23 (2011)	H24 (2012)	H25 (2013)	H26 (2014)	H27 (2015)	H28 (2016)	H29 (2017)	H30 (2018)	H31 (2019)	R2 (2020)	R3 (2021)	R4 (2022)	R5 (2023)	R6 (2024)	R7 (2025)
目標値(kg)	8,654	8,470	8,778	8,690	8601	7,779	7,701	7,622	6,419	6,354	6,289	4,385	4,340	4,296				
実績値(kg)	7,405	7,540	7,566	7,089	7225	7,321	6,824	6,290	4,967	4,700	3,620	3,605	1,176	1,077	1,802	1,950	2,020	1,766
総人員(人)	2,142	2,188	2,222	2,236	2218	2,240	2,094	1,968	1,937	1,799	1,783	1,791	1,735	1,788	1,860	1,957	2,142	2,260
一人当たり使用量(kg)	3.46	3.45	3.41	3.17	3.26	3.27	3.26	3.20	2.56	2.61	2.03	2.01	0.68	0.60	0.97	1.00	0.94	0.78
1㎡当たり使用量(kg)	0	0	0	0	0	0	0	0	0	0	0	0	0	0	0	0	0	0



2026年度より総床面積が21,403㎡  
→26,679㎡に変更