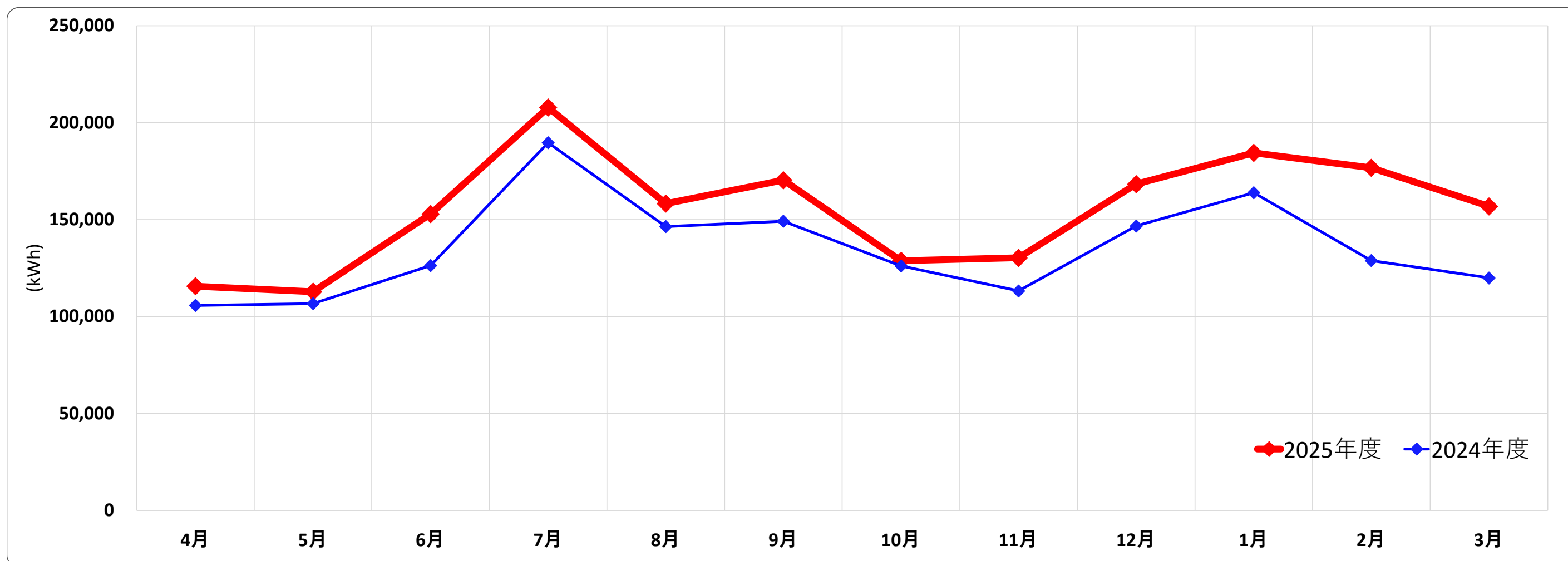


電力

2025年度 電力使用量（月別・前年比較）

(kWh)

	4月	5月	6月	7月	8月	9月	10月	11月	12月	1月	2月	3月	合計
2025年度	115,658	112,834	152,878	207,828	158,251	170,318	128,762	130,291	168,293	184,382	176,700	156,828	1,863,023
2024年度	105,737	106,670	126,283	189,677	146,410	149,167	126,127	113,210	146,729	163,824	128,892	119,923	1,622,649



【参考】

(kWh)

	4月	5月	6月	7月	8月	9月	10月	11月	12月	1月	2月	3月	合計
※1 1㎡あたり使用量 (kWh/㎡)	5	5	7	10	7	8	6	6	8	9	8	7	87
※2 1人あたり使用量 (kWh/人)	51	50	68	92	70	75	57	58	74	82	78	69	824

※1 1㎡あたり使用量は、実績を総床面積21,403㎡で割り算出。

※2 1人あたり使用量は、実績を2025年度総人数（教職員等を含む2260人）で割り算出。